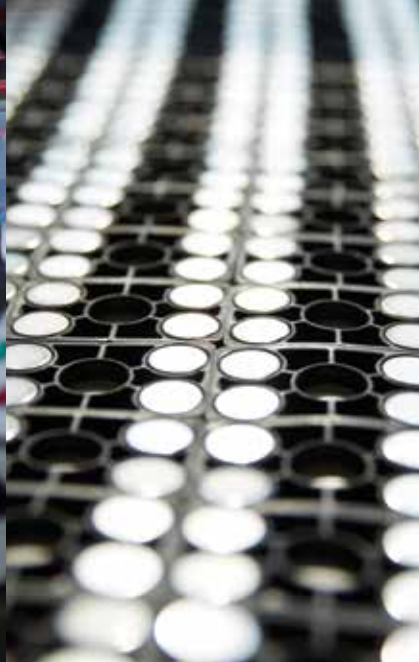


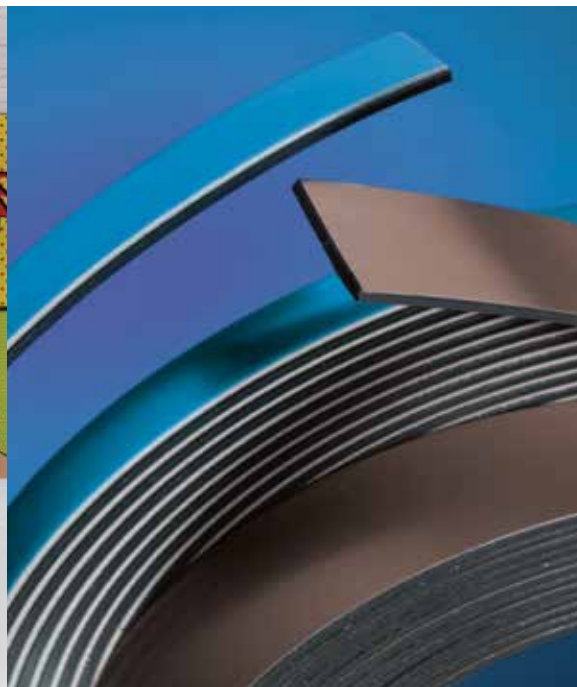


EIN ETABLIERTES PIONIERUNTERNEHMEN  
IN DER MAGNETINDUSTRIE...  
IHR PARTNER IM DRUCKBEREICH

**am**  
anchor magnets



WIR ENTWERFEN UND PRODUZIEREN PRODUKTE MIT IHNEN,  
DEM KUNDEN, DER IM MITTELPUNKT UNSERES HANDELNS STEHT ...  
IHR PARTNER IM DRUCKBEREICH ...





Seit unserer Gründung im Jahr 1984 werden durch unser Fachwissen und unsere Sachkompetenz Einzelhändler, Drucker und Hersteller auf der ganzen Welt unterstützt. Unsere Vision und unsere stetig wachsenden Fähigkeiten machen uns zu einer führenden Autorität auf dem Gebiet von Magnet und Magnethaftende Produkten.

Wir sind nicht nur ein Vertriebshändler von Magnet und Magnethaftende Produkten, sondern entwerfen, produzieren und schaffen auch Mehrwerte an unserem Standort Sheffield, weshalb wir die Lizenz zur Verwendung des Namens und Logos „Made In Sheffield“ erhalten haben. Als nach ISO 9001 zertifiziertes Unternehmen für Konstruktion und Fertigung gewährleisten unsere Prozesse eine gleichbleibend hohe Produkt- und Servicequalität.

Wir sind stolz auf die Qualität unserer Produkte, unsere Design- und Fertigungskapazitäten und den Service, den wir bieten.

- **Wir bieten unseren Partnern oder Kunden ein Höchstmaß an Beratung, Service und Unterstützung**
- **Unser Team nutzt sein Wissen und seine Fähigkeiten, um die beste Lösung zu finden und Ihre Bedürfnisse zu erfüllen, wo immer ein Magnet zur Wertschöpfung eingesetzt werden kann**
- **Pionierarbeit liegt in unserer DNA, neue Ideen sind unsere Lebensader**
- **Wir investieren kontinuierlich in unsere Mitarbeiter, Produkte und Prozesse**
- **Wir sorgen für kontinuierliche Verbesserungen in unserem Unternehmen und unseren Dienstleistungen**

Anchor Magnets ist spezialisiert auf Magnet und Magnethaftende Produkten für den globalen Markt der visuellen Kommunikation, einschließlich: Einzelhandel, Ausstellungen und Werbung in Einzelhandelsgeschäften. Mit einem schnell wachsenden Kundenstamm in Großbritannien und Europa bieten wir eine große Auswahl an Bogenmaterialien für den Digital- und Offsetdruck an.

Zusätzlich haben wir ein großes Programm an magnetischem Zubehör für den Einsatz im Geschäft hergestellt.



# digifilm®

## ATTRACTIVE PRINTABLE MEDIA

EINE UNIVERSELL BEDRUCKBARES SORTIMENT VON GROSSFORMATIGEN FLEXIBLEN EISENMEDIEN, DIE SICH ZUR BEVORZUGTEN WAHL FÜR AUSTAUSCHBARE EINZELHANDELSGRAFIKEN ENTWICKELT HAT.

Um diese großartige Lösung anzuwenden, bauen Sie zunächst eine Magnetwand aus einer selbstklebenden **supamag®**-Magnetfolie, auf der später Schichten von **digifilm®** angebracht werden. Dies kann auf ebenen oder gebogenen Oberflächen erfolgen. Wenn eine Stahloberfläche vorhanden ist, verwenden Sie als Alternative die doppelseitige Magnetfolie von **supamag®**, um das gleiche Ergebnis ohne Klebstoff zu erzielen. Sobald die Magnetoberfläche angebracht ist, rollen Sie einfach den bedruckten **digifilm®** auf die Magnetoberfläche. Fügen Sie zusätzliche Schichten von **digifilm®** hinzu, um neue Bilder anzuzeigen oder Werbebotschaften nach Bedarf hinzuzufügen

### DIE VORTEILE VON **digifilm®**:

- Optionen für UV-Druck, Öko-Solventdruck, Siebdruck, Latexdruck usw.
  - Bis zu 1600 mm breit
  - Leicht und flexibel für eine einfache Anwendung
  - Geeignet für ebene und gebogene Oberflächen
  - Schnelle und einfache Installation und Aktualisierung
  - Keine speziellen Installationen notwendig, leichte Anbringung für das Geschäftspersonal
  - Fügen Sie bei Bedarf zusätzliche Schichten hinzu
  - Geringer Speicherplatz für leichte Anwendung nach Lagerung oder Transport
  - Unbegrenzter Halt durch magnetische Anziehung
  - Geeignet für Roll-to-Roll-Verfahren und Flachbettdrucke
  - BRANDSCHUTZKLASSE A gemäß dem NFPA Life Safety Code\*
  - Entspricht der REACH-Verordnung
- \*Brandschutzzertifikate nicht für alle Varianten verfügbar

Um die Umweltrichtlinien einzuhalten, enthält die Reihe Varianten, die bei Bedarf recycelt werden können.

**digifilm®** kann für die Lagerung oder den Transport gerollt und aufgrund des geringen Speicherplatzes der Medien während der Anwendung leicht aufgetragen und bearbeitet werden.

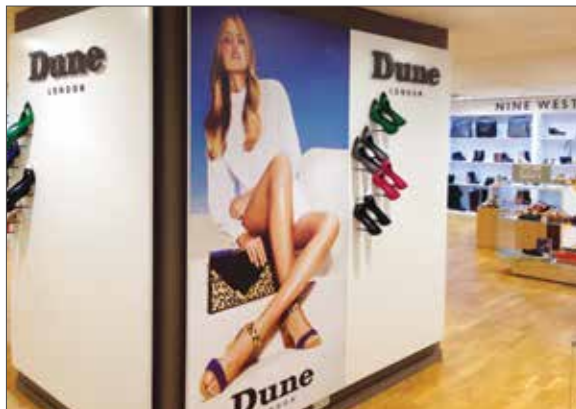


# TECHNISCHE DATEN

## digifilm®

### GROSSFORMATIGE EISENHALTIGE MEDIEN

Erhältlich mit PP oder PET Oberfläche. Beide Varianten sind für den UV-, Solvent-, Öko-Solvent- und Latex-Tintendruck geeignet. Lieferung in Rollen oder als Bogenware für den Flachbettdruck



Oberfläche	Gesamtstärke (mm)	Rollenbreite (mm)	Rollenlänge (m)	Bedruckbarkeit
Weiß Satin PET	0,18	1270	50	LX/ES/SC/UV
	0,18	1372	50	LX/ES/SC/UV
	0,18	1600	50	LX/ES/SC/UV
Weiß Matt PP	0,26	1270	50	LX/ES/SC/UV
	0,26	1372	50	LX/ES/SC/UV
	0,26	1524	50	LX/ES/SC/UV

digifilm® FLEXIBEL FÜR JEDE ART VON ANWENDUNG



# supamag<sup>®</sup>

## HOCHWERTIGE MAGNETFOLIE

**DIE MAGNETFOLIENREIHE VON SUPERMAG LÄSST SICH DIREKT MIT STAHL DISPLAYS ODER SUPAFERRO EISEN MEDIEN VERBINDEN UND ERZEUGT ATEMBERAUBENDE DISPLAYS UND GRAFIKEN IN UNTERSCHIEDLICHEN GRÖSSEN.**

Die Flexibilität von supamag überträgt sich auf seine Anwendungen: Aufgrund seiner Vielseitigkeit kann supamag sowohl für die Herstellung von klein- als auch großformatigen Grafikdisplays, Beschilderungen und Werbemagneten verwendet werden, da es direkt auf eisenhaltigen Oberflächen wie Stahl funktionsfähig ist. Wenn keine eisenhaltige Oberfläche vorhanden ist, schaffen **Supaferro<sup>®</sup>** Flexible Eisenmedien die geeignete Oberfläche für die Aufnahme von Magnetfolien.

Die supamag-Reihe bietet Optionen für den UV-, Öko-Solvent-, Latex-, Sieb- und Digital-Druck und ist erhältlich als Rollenware oder Bögen. Wir fertigen Folien für Ihre spezifische Größe an. Zu den bedruckbaren Oberflächen gehören Vinyl, PET und Papier in Weiß Matt und Weiß Glänzend. Ebenfalls im Sortiment sind roh Magnetfolien und eine Auswahl an klebstoffbeschichteten Magnetfolien, mit denen Sie auf verschiedenen Oberflächen kleben können.

### DIE VORTEILE VON **supamag<sup>®</sup>**:

- Die leistungsstärkste Magnetfolie in ganz Europa
- Optionen: roh, selbstklebend, weiß matt oder weiß glänzend
- Verwenden Sie einen doppelseitigen Magneten (beidseitig magnetisch) mit **digifilm<sup>®</sup>**, um mehrschichtige Grafiken zu erstellen
- Geeignet für ebene und gebogene Oberflächen
- Einfach zu wechselnde, kostengünstige Medien
- Funktioniert perfekt mit Lagerstahl
- Universell bedruckbar: UV, Solvent (Öko), Latex und Sieb, Digital (Indigo)
- PVC- und PET-Vinyls sowie Papieroptionen

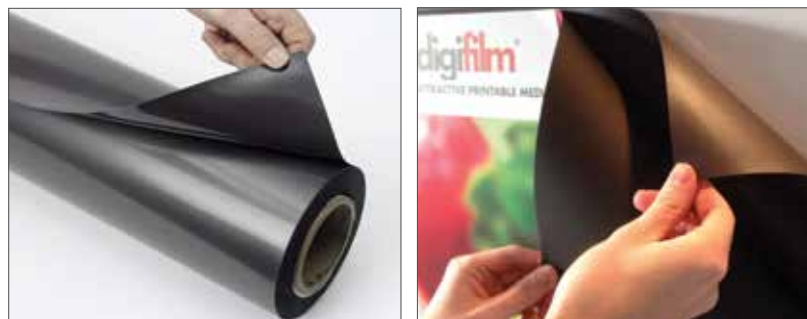


# TECHNISCHE DATEN

## supamag<sup>®</sup>

### MAGNETFOLIE ROH

Die Rohe Magnetfolie von **supamag<sup>®</sup>** ist je nach Verwendungszweck und der Frage, ob Festigkeit oder Flexibilität wichtig ist, entweder in isotroper oder anisotroper Ausführung erhältlich. Die roh Magnetfolie ist das Basismaterial für alle anderen Varianten, die wir anbieten



### GESCHNITTENE MAGNETFOLIE

Unsere haus-eigene Laminierabteilung kann Ihre Vinyl- oder Klebstoff-Auswahl auf alle roh Magnetfolien anwenden. Wir können diese dann nach Ihrer Wahl in Breite und Länge zurechtschneiden (Mindestbestellmenge)



### Roh Isotrop

Oberfläche	Gesamtstärke (mm)	Rollenbreite (mm)	Haftkraft (g/cm <sup>2</sup> )	Rollenlänge (m)
Roh	0,40	620	≥17	60
	0,50	620	≥42	60
	0,50	1015	≥42	20
	0,50	1210	≥42	20
	0,50	1260	≥42	10
	0,75	620	≥52	30
Roh Doppelseitig	0,80	1000	≥25 pro Seite	15
Roh	0,75	1015	≥52	15
	0,75	1260	≥52	10
	1,00	620	≥45	30
	1,50	620	≥66	15

**Übrigens:** Alle oben genannten Materialien können entweder mit weiß glänzendem, weiß mattem oder farbigem PVC oder einem Klebstoff Ihrer Wahl geliefert werden. Erhältlich als Rolle oder Bogen

### Roh Anisotrop

Oberfläche	Gesamtstärke (mm)	Rollenbreite (mm)	Haftkraft (g/cm <sup>2</sup> )	Rollenlänge (m)
Roh	0,75	620	≥73	30
	1,50	620	≥87	15
	2,00	620	≥103	10

**Übrigens:** Alle oben genannten Materialien können entweder mit weiß glänzendem, weiß mattem oder farbigem PVC oder einem Klebstoff Ihrer Wahl geliefert werden

\*mit einem dünnen Stahlrücken steigt dieser Wert um 30 %

# TECHNISCHE DATEN

## SELBSTKLEBENDE FLEXIBLE MAGNETFOLIE

Wir laminieren eine Reihe von Klebstoffen auf Magnetfolie, um die Verklebung mit einer Vielzahl von Oberflächen und Medien zu vereinfachen und so die Schaffung von magnetischen Oberflächen oder Werbematerialien zu ermöglichen. Ist die Magnetfläche mit einer Oberfläche oder mit Medien verbunden, kann sie verwendet werden, um schnell wechselnde, mehrschichtige Einzelhandelsgrafiken in Verbindung mit **digifilm**® und Grafik- oder Informationsanzeigen zu erstellen, wenn dabei die **supaferro**® Eisenfolie benutzt wird.

Alternativ zur Herstellung von magnetischem Werbematerial können auch bedruckte Medien auf der Klebefläche angebracht werden werden.



## Roh Selbstklebend

Oberfläche	Gesamtstärke (mm)	Rollenbreite (mm)	Haftkraft (g/cm <sup>2</sup> )	Rollenlänge (m)
Selbstklebend	0,50	620	≥17	60
	0,60	620**	≥42	30
	0,60	1000	≥42	20
	0,60	1260	≥42	20
	0,85	620**	≥52	30
	0,85	1000	≥52	10
	0,85	1260	≥52	10

## WEISS GLÄNZENDE UND FLEXIBLE MAGNETFOLIE

Die weiß glänzend beschichtete **supamag**®-Folie ist eine bedruckbare flexible Magnetfolie, die sich ideal für die Erstellung von Einzelhandelsgrafiken eignet, wenn sie in Verbindung mit Lagerstahloberflächen oder alternativ mit Fahrzeugbeschriftungen verwendet wird.



## Weiß Glänzend

Oberfläche	Gesamtstärke (mm)	Rollenbreite (mm)	Haftkraft (g/cm <sup>2</sup> )	Rollenlänge (m)	Bedruckbarkeit
Weiß glänzend	0,40	1200	≥10	20	ES/SC/UV
	0,50	1260	≥29	20	ES/SC/UV
	0,60	620	≥42	30	ES/SC/UV
	0,60	1000	≥42	15	ES/SC/UV
Hochweiß glänzend	0,85	620	≥52	10	ES/SC/UV
Weiß glänzend	0,85	620	≥52	10	ES/SC/UV
	0,85	620	≥52	15	ES/SC/UV
	0,85	620	≥52	30	ES/SC/UV
	0,85	1000	≥52	10	ES/SC/UV
	0,85	1200	≥52	10	ES/SC/UV



## MAGNETFOLIE WEISS MATT

Die weiß matt beschichtete **supamag**<sup>®</sup>-Folie ist eine bedruckbare flexible Magnetfolie, die sich ideal für die Erstellung von Einzelhandelsgrafiken eignet, wenn sie in Verbindung mit Lagerstahloberflächen oder alternativ mit Fahrzeugbeschriftungen verwendet wird. Vinyl- und PET-Oberflächen mit hohem Dyn-Level erzeugen atemberaubende Grafiken



## Weiß Matt

Oberfläche	Gesamtstärke (mm)	Rollenbreite (mm)	Haftkraft (g/cm <sup>2</sup> )	Rollenlänge (m)	Bedruckbarkeit
Weiß Matt	0,40	1000	≥17	50	ES/SC/UV
	0,40	1200	≥17	20	ES/SC/UV
	0,40	1524	≥17	20	ES/SC/UV
	0,50	1270	≥29	30	ES/SC/UV
	0,60	620	≥42	30	ES/SC/UV
	0,60	1000	≥42	15	ES/SC/UV
	0,60	1020	≥42	20	ES/SC/UV
	0,60	1260	≥42	20	ES/SC/UV
	0,85	620	≥52	10	LX/ES/SC/UV
	0,85	620	≥52	15	LX/ES/SC/UV
	0,85	620	≥52	30	LX/ES/SC/UV
	0,85	1000	≥52	10	LX/ES/SC/UV
	0,85	1200	≥52	10	LX/ES/SC/UV
Weiß Matt PET	0,30	1270	≥10	30	LX/ES/SC/UV
	0,40	1200	≥30	30	LX/ES/SC/UV
Weiß Matt	0,60	1000	≥42	20	LX/ES/SC/UV
	0,60	1200	≥42	20	LX/ES/SC/UV

**supamag**<sup>®</sup> **DIGITAL**: mit Papieroberfläche für Toner und Digitaldruck



## Roh

Oberfläche	Gesamtstärke (mm)	Foliengröße (mm)	Haftkraft (g/cm <sup>2</sup> )	Bedruckbarkeit
Weißes Papier	0,36	460 x 320	≥6	Indigio- und Digitaldruck



# supaferro®

## FLEXIBLE EISENMEDIEN

**EINE REIHE VON MAGNETISCH AUFNAHMEFÄHIGEN FLEXIBLEN EISENFOLIEN AUS HOCHWERTIGEM EISENMATERIAL, KUNSTSTOFFGEBUNDENE FÜR MAXIMALE FLEXIBILITÄT.**

Die hervorragende magnetische Aufnahmefähigkeit von supaferro, die gemeinsam mit der Magnetfolie von **supamag®** angewendet werden kann, ist langlebig und haptisch, um wechselnde Displays oder Beschriftungen zu kreieren. Dies wird erreicht, indem **supaferro®** entweder als Basisschicht angewendet wird, um gedruckte Magnetgrafiken aufzunehmen, oder indem supaferro als gedruckte Schicht mit einer Magnetbasis benutzt wird.

Die **supaferro®**-Reihe umfasst sowohl Trockenabwisch-Optionen zur Erstellung traditioneller Abwischtafeln als auch Schwarze Kreidefolien für die Erstellung von Café- oder Retro-Office-Oberflächen. Beide Optionen sind mit Magnetfolien oder Magnethalterungen kompatibel und sorgen damit für eine bessere Verwendung.

### DIE VORTEILE VON **supaferro®**:

- Hergestellt aus hochwertigem Ferritpulver
- Erhältlich als roh, selbstklebend, weiß matt, weiß glänzend, farbig, trocken abwischbar und als schwarze Kreidefolie
- Je nach Produkt kann **supaferro®** für den UV-, Sieb- oder Öko-Solvent-Druck genutzt werden.
- In Verbindung mit Magnetfolie zur Herstellung von Grafikdisplays, Beschilderungen oder Whiteboardoberflächen und Café-Menüs
- Auf ebene oder gebogene Flächen auftragen
- Kostengünstige Medien, die schnell ausgetauscht werden können



# PRODUKTOPTIONEN:

# supaferro®

## ROH EISENFOLIE:

Erhältlich in den zwei Stärken 0,4 mm und 0,6 mm. Ihre Wahl wird durch den Grad des von Ihnen benötigten magnetischen Empfangs bestimmt, wobei eine Stärke von 0,6 mm einen verbesserten Empfangsgrad aufgrund des höheren Eisengehalts bietet.



## SELBSTKLEBEND:

Wir bieten Optionen für den Klebstoffauftrag auf Eisenfolie an, um eine Verbindung mit verschiedenen Oberflächen und Medien zu ermöglichen, wodurch eine Oberfläche für die Aufnahme von Magneten entsteht.

Nach der Verklebung mit einer Oberfläche oder mit Medien kann die empfindliche Fläche in Verbindung mit einer **supamag®**-Magnetfolie verwendet werden, um grafische Displays oder Beschilderungen zu erstellen.



Oberfläche	Gesamtstärke (mm)	Rollenbreite (mm)	Haftkraft (g/cm <sup>2</sup> )	Rollenlänge (m)	Bedruckbarkeit
Roh	0,40	620	N/V	30	N/V
Roh	0,60	620	N/V	30	N/V
Standardklebstoff	0,50	1015	N/V	20	N/V
Standardklebstoff	0,50	1250	N/V	20	N/V
Weiß Matt	0,50	1260	N/V	20	ES/SC/UV
Weiß matt/Selbstklebend	0,60	1250	N/V	20	ES/SC/UV
Trocken abwischbar	0,50	1250	N/V	20	UV
Trocken abwischbar/Selbstklebend	0,60	1250	N/V	20	UV
Kreidefolie	0,55	1200	N/V	20	UV
Kreidefolie/Selbstklebend	0,65	1200	N/V	20	UV

**Übrigens:** \*Alle Produktvarianten können als Bögen geliefert werden. Roh Optionen können wahlweise mit Vinyl oder Klebstoff geliefert werden.

# OBERFLÄCHENVARIATIONEN:



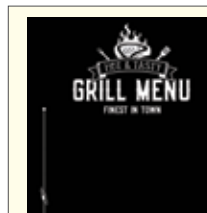
## WEISS MATT:

Die weiß matt beschichtete **supaferro®**-Folie ist eine universell bedruckbare flexible Eisenfolie, die sich ideal für die Verwendung in Verbindung mit **supamag®**-Magnetfolie zur Erstellung von Einzelhandelsgrafiken oder Beschriftungen eignet.



## TROCKEN ABWISCHBARE EISENFOLIE:

Zur Herstellung von visuellen Planungswänden, -räumen oder -tafeln, die magnetisch aufnahmefähig sind; Verwendung in Verbindung mit Ferrit- und Neodym-Magneten für eine interaktive Planungsoberfläche, die beschreibbar ist und auch Raum für Bilder, Notizen und Pläne lässt.



## KREIDEFOLIE:

Die Kreidefolie oberfläche von **supaferro®** ist ideal für die Gestaltung von Kreidetafeln oder Beschriftungen. Zur Verwendung mit herkömmlichen oder flüssigen Kreiden geeignet. Erhältlich mit/ohne Klebstoff



## ZUBEHÖR:

Wir verfügen über ein großes, umfassendes Sortiment an magnetischen Markern und Magnetfolien, welches Ihre Verwendung unserer **supaferro®**-Produktreihe verbessert



**Anchor Magnets Ltd**

Bankside Works - Darnall Road - Sheffield - UK - S9 5AH

Tel.: +44 (0) 114 244 1171 Email: [sales@anchormagnets.com](mailto:sales@anchormagnets.com)

Web: [www.anchormagnets.com](http://www.anchormagnets.com)

